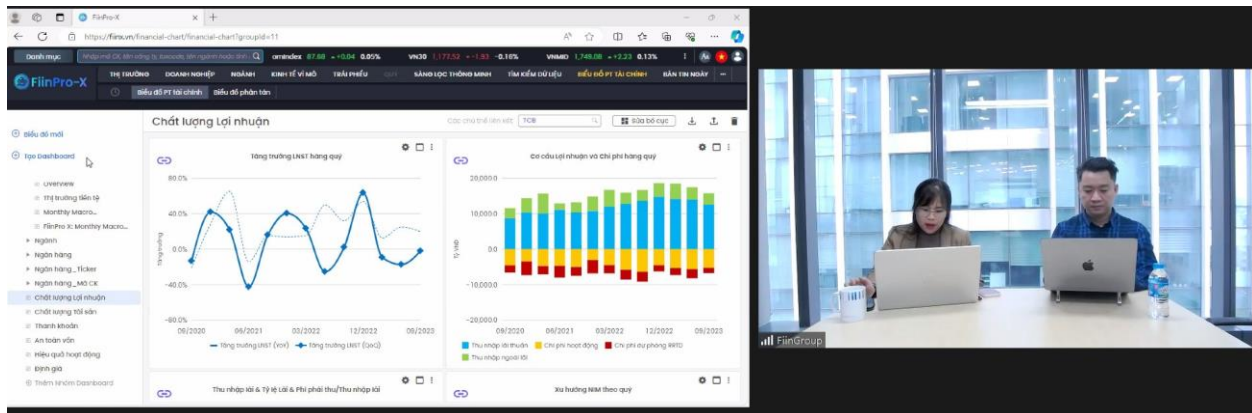


Tập huấn hướng dẫn sử dụng Bộ công cụ xây dựng biểu đồ và tính toán chỉ số ngành Ngân hàng bằng FiinPro

Với mong muốn giúp người sử dụng khám phá các tính năng và tối ưu hóa hiệu suất làm việc trên hệ thống FiinPro trong quá trình khai thác và phân tích dữ liệu, trong tháng 01/2024, Thư viện trường Đại học Ngân hàng TP.HCM đã thực hiện thông tin đến toàn thể các đơn vị, khoa, bộ môn trong trường về buổi đào tạo với chủ đề “Hướng dẫn sử dụng Bộ công cụ xây dựng biểu đồ và tính toán chỉ số ngành Ngân hàng”.

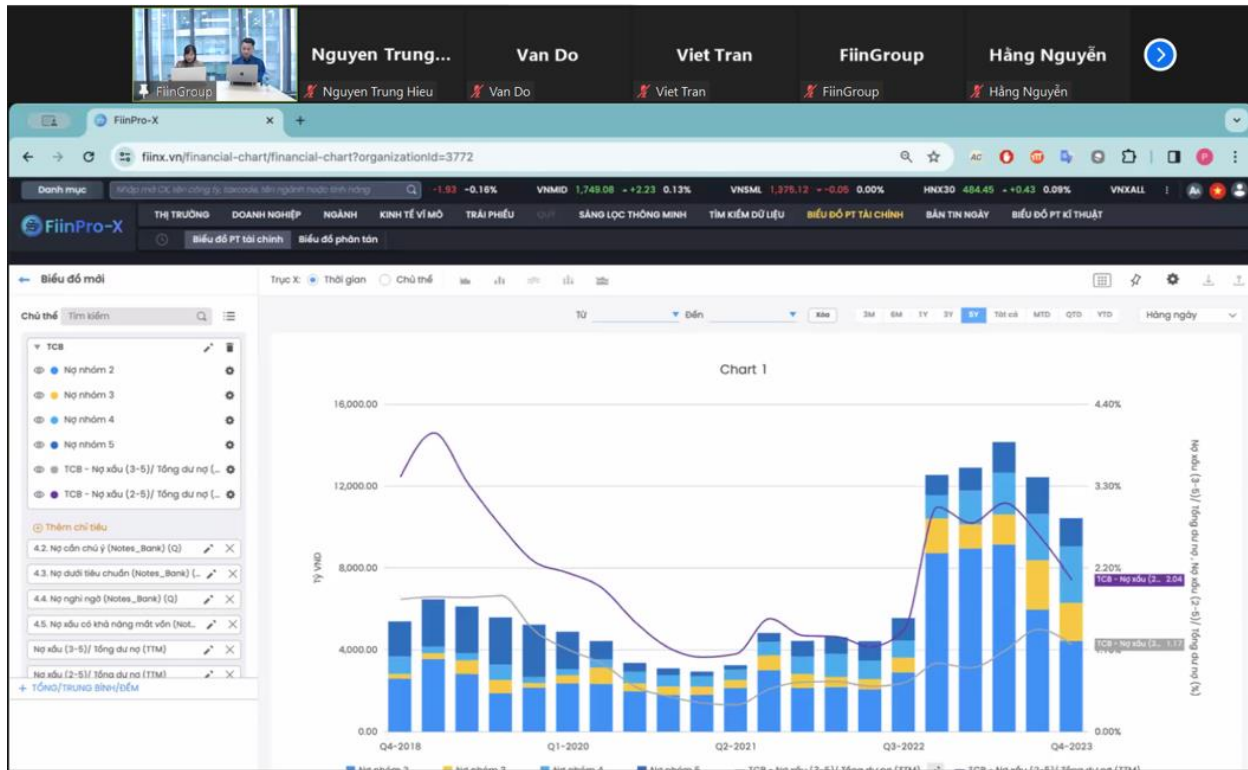
Chiều ngày 25/01/2024, trên nền tảng trực tuyến, buổi tập huấn đã được thực hiện bởi các diễn giả đến từ FiinGroup bao gồm bà Đỗ Hồng Vân - Trưởng nhóm Phân tích dữ liệu, Khối dịch vụ Thông tin Tài chính và ông Trần Phú Việt – Trưởng phòng Nghiên cứu & Phát triển sản phẩm, Khối dịch vụ Thông tin Tài chính. Với sự tham gia của gần 100 giảng viên, sinh viên, nhà đầu tư, chuyên viên phân tích của các ngân hàng, công ty chứng khoán, quỹ... quan tâm đến chủ đề, buổi đào tạo đã hướng dẫn sử dụng công cụ xây dựng biểu đồ và tính toán chỉ số ngành Ngân hàng trực tiếp trên ứng dụng Fiinpro.



Chuyên gia của FiinGroup hướng dẫn sử dụng FiinPro – X phân tích cổ phiếu ngành ngân hàng

Ứng dụng này đã hệ thống hóa việc phân tích cổ phiếu ngành Ngân hàng với 6 nhóm chỉ số chính bao gồm chất lượng lợi nhuận, chất lượng tài sản, thanh khoản, an toàn vốn, hiệu quả hoạt động và định giá cổ phiếu. Tất cả thông tin về các chỉ tiêu này được cập nhật theo sát công bố thông tin của các ngân hàng trên thị trường, giúp cho việc nghiên cứu, học tập và phân tích được thực hiện một cách đầy đủ.

Thông qua tính năng Financial Chart (Biểu đồ phân tích tài chính), Fiinpro có thể hỗ trợ cho giảng viên, sinh viên và nhà phân tích tự xây dựng các loại biểu đồ đa dạng theo nhu cầu phân tích thực tế với từng cổ phiếu ngân hàng và so sánh với các ngân hàng khác trên thị trường. Đồng thời với dữ liệu khá đa dạng về các sự kiện gắn với doanh nghiệp, chỉ số tài chính, chỉ số giá và thông tin báo cáo tài chính... của các ngân hàng có thể mang lại các kỹ thuật phân tích một cách chính xác, nhanh chóng và đa dạng hướng phân tích.



Sử dụng tính năng Financial Chart để xây dựng nhóm đồ thị tổng quan (dashboard) trên FiiPro

Từ năm 2021, Thư viện Trường Đại học Ngân hàng TP.HCM đã trang bị máy trạm dành riêng cho bạn đọc để truy xuất dữ liệu từ FiiPro®. Giảng viên, sinh viên HUB có thể dễ dàng truy cập trực tiếp bằng cách sử dụng máy tại tầng 1 của Thư viện, đồng thời Giảng viên có thể truy cập từ xa thông qua phần mềm cài trên máy tính cá nhân.

Bạn đọc có thể tìm hiểu thông tin và đăng ký sử dụng cơ sở dữ liệu FiiPro tại Thư viện trường Đại học Ngân hàng TP.HCM tại link: [Cơ sở dữ liệu FiiPro](https://library.hub.edu.vn/?ArticleId=502ad314-1e4a-4c0e-9fed-cf2c44bd318a) (hoặc link: <https://library.hub.edu.vn/?ArticleId=502ad314-1e4a-4c0e-9fed-cf2c44bd318a>)

Giảng viên, nhân viên, người học tại trường Đại học Ngân hàng TP.HCM có nhu cầu thì có thể xem lại nội dung buổi hướng dẫn này của FiiPro về Bộ công cụ xây dựng biểu đồ và tính toán chỉ số ngành Ngân hàng tại các đường dẫn:

- Video buổi đào tạo: [Link Youtube](#)
(hoặc link: <https://www.youtube.com/watch?v=IXD4lyOeyLk>)
- Tài liệu hướng dẫn sử dụng: [Link tài liệu](#)
(hoặc link: <https://docs.fiipro.com/cong-cu/bieu-do-phan-tich-tai-chinh/tinh-nang-noi-bat>)